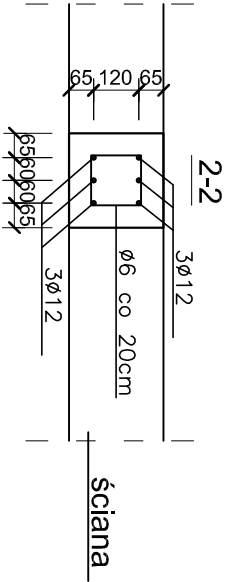
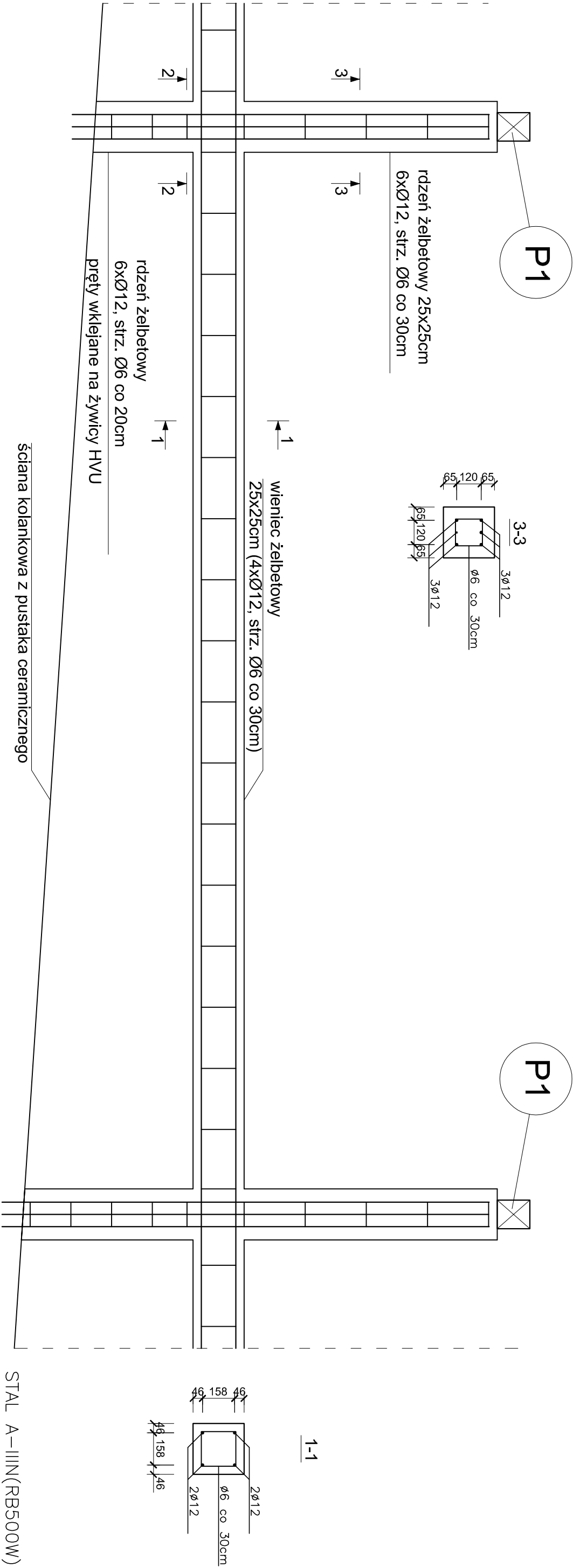



Rdzeń i wieniec żelbetowy w ścianie szczytowej w osi 2

skala 1:20



<div><div><div><div><div><div></div><div>invest B A U</div></div></div><div><div><div>Biurowo</div><div>Budowlane</div></div><div><div>Biurowo</div><div>Budowlane</div></div></div><div><div><div>39-200 Dębica</div><div>ul. Kawęczynska 142 A</div></div></div></div><div><div><div>tel. 0-14 68 16 350</div><div>fax. 0-14 68 16 349</div></div></div></div></div>		<div><div><div><div><div><div>Invest-Bau</div><div>Biurowo-Budowlane</div></div></div><div><div><div>39-200 Dębica</div><div>ul. Kawęczynska 142 A</div></div></div></div><div><div><div>tel. 0-14 68 16 350</div><div>fax. 0-14 68 16 349</div></div></div></div></div>	
Temat rysunku :		branża :	
Rdzeń i wieniec żelbetowy w ścianie szczytowej w osi 2		KONSTRUKCJA	
Projektował	mgr inż. Wojciech Wołak	podpis	
Opracowanie	Krzysztof Labak	podpis	
Sprawił	mgr inż. Kazimierz Łaba	podpis	
nr upr. BUA-WB-8346/11590 w specjalności konstr. - budowl.			
WSZELKIE PRAWA ZASTRZEŻONE KOPIOWANIE ZABRONIONE .			